

TABULKA MÍSTNOSTÍ

BYT Č. 6 (2+KK)	OZN.	ÚČEL MÍSTNOSTI	(m²)
	301	CHODBA + SCHODIŠTĚ A VÝTAH	24,80
	302	PŘEDSÍŇ	3,75
	303	OBYTNÝ PROSTOR	26,85
	304	CHODBA	5,35
	305	WC	1,70
	306	KOUPELNA	4,75
	307	LOŽNICE	12,60
	308	BALKON	5,90

BYT Č. 7 (2+KK)	OZN.	ÚČEL MÍSTNOSTI	(m²)
	309	PŘEDSÍŇ	5,90
	310	OBYTNÝ PROSTOR	28,10
	311	WC	1,70
	312	KOUPELNA	4,75
	313	LOŽNICE	14,20
	314	BALKON	5,30
	315	PŘEDSÍŇ	3,75
BYT Č. 8 (2+KK)	OZN.	ÚČEL MÍSTNOSTI	(m²)
	316	OBYTNÝ PROSTOR	26,85
	317	CHODBA	5,35
	318	WC	1,70
	319	KOUPELNA	4,75
	320	LOŽNICE	12,60
	321	BALKON	5,90

LEGENDA PŘÍSTROJŮ

	SVÍTIDLO STOPNÍ, SVÍTIDLO NÁSTĚNNÉ
	SVÍTIDLO ŽÁŘIVKOVÉ / LED
	VYPÍNAČ JEDNOPÓLOVÝ, PŘEPÍNAČ SÉRIOVÝ
	PŘEPÍNAČ STŘIDAVÝ, PŘEPÍNAČ STŘIDAVÝ SÉRIOVÝ
	PŘEPÍNAČ KŘÍŽOVÝ, PŘEPÍNAČ STŘIDAVÝ DVOJITÝ
	SPÍNAČ ŽALUZIOVÝ
	STROPNÍ POHYBOVÝ SPÍNAČ 230V
	OVLÁDACÍ TLAČÍTKO, OVLÁDACÍ TLAČÍTKO - SIGNALIZACE
	ZÁSUVKA 230V, DVOJZÁSUVKA 230V, MOTOROVÁ ZÁSUVKA 400V
	STUPEŇ KRYTÍ IP44

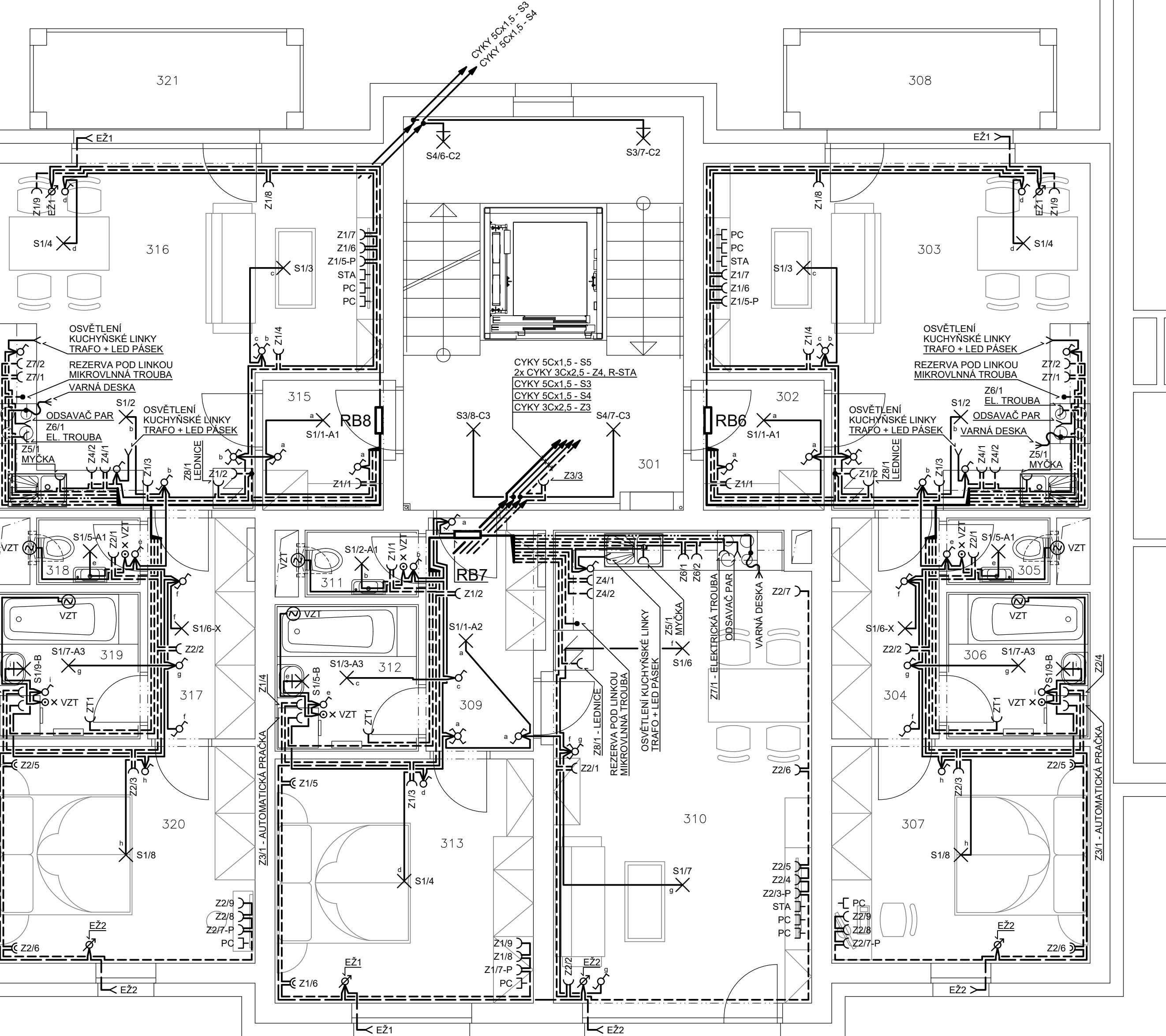
LEGENDA SVÍTIDEL

- A1 SVÍTIDLO LED INTERIÉROVÉ 14W; IP44; 4000K; 1500lm; PLASTOVÝ KRYT ø285mm
A2 SVÍTIDLO LED INTERIÉROVÉ 20W; IP44; 4000K; 2150lm; PLASTOVÝ KRYT ø285mm
A3 SVÍTIDLO LED INTERIÉROVÉ 27W; IP44; 4000K; 3000lm; PLASTOVÝ KRYT ø375mm
B SVÍTIDLO LED KOUPELNOVÉ NAD UMYVADLO 9W; IP44; 4000K; PLASTOVÝ KRYT ø375mm
C1 SVÍTIDLO LED INTERIÉROVÉ 14W; IP44; 4000K; 1500lm; PLASTOVÝ KRYT ø285mm; PIR ČIDLO
C2 SVÍTIDLO LED INTERIÉROVÉ 20W; IP44; 4000K; 2150lm; PLASTOVÝ KRYT ø285mm; PIR ČIDLO
C3 SVÍTIDLO LED INTERIÉROVÉ 27W; IP44; 4000K; 3000lm; PLASTOVÝ KRYT ø375mm; PIR ČIDLO
D SVÍTIDLO LED VENKOVNÍ 19W; IP54; 4000K; 1840lm; PC KRYT ø300mm; HF SENZOR; IK10
L1 SVÍTIDLO LED PRŮMYSLOVÉ STROPNÍ 20W; IP65; 4000K; 3100lm; IK08
L2 SVÍTIDLO LED PRŮMYSLOVÉ STROPNÍ 32W; IP65; 4000K; 4400lm; IK08
L3 SVÍTIDLO LED PRŮMYSLOVÉ STROPNÍ 40W; IP65; 4000K; 5500lm; IK08

LEGENDA VODIČŮ

	SVĚTELNÁ INSTALACE, INSTALACE VZT - CYKY 1,5
	ZÁSUVKOVÁ INSTALACE - CYKY 3Cx1,5; 3Cx2,5
	INSTALACE VARNÉ DESKY, MOTOROVÁ INSTALACE - CYKY 5Cx2,5
	INSTALACE ELEKTRICKÝCH ŽALUZIÍ - CYKY 5Cx1,5; H05RR-F 5x1,5

3 PEN AC 50Hz 400V/TN-C; 3N PE AC 50Hz 400V/ITN-S OCHRANA AUTOMATICKÝM ODPOJENÍM OD ZDROJE DLE ČSN 33 2000-4-41 ed. 3		
ZODPOVĚDNÝ PROJEKTANT FRANTIŠEK KYSELA	VYPRACOVAL JAN KYSELA	JAN KYSELA
INVESTOR Město Český Krumlov, náměstí Svornosti 1, 381 01 Český Krumlov	PROJEKTOVÁNÍ ELEKTRICKÝCH ZAŘÍZENÍ ŠUMAVSKÁ 560, ČESKÝ KRUMLOV	
AKCE	ZAKÁZKOVÉ Č.	10 - 24
30 bytových jednotek v bloku A17 Vyšný, Český Krumlov	DATUM	09 / 2024
	STUPEŇ PD	DPS
	MĚŘÍTKO	1 : 50
	FORMÁT	6A4
DRUH PŘÍLOHY Objekt 01 - Sekce B - Elektroinstalace 3.NP	Č. PARÉ	Č. VÝKRESU D.1.4-4.9



POZNÁMKY

ELEKTROINSTALACI PODÉL AKUSTICKÝCH STĚN BYTU VÉST PŘEDNOSTNĚ PODLAHOU.

JESTLIŽE SE V PROJEKTOVÉ DOKUMENTACI OBJEVUJÍ ODKAZY NA OBCHODNÍ NÁZVY FIRMY, SPECIFICKÁ OZNAČENÍ VÝROBKŮ, MATERIÁLŮ, TECHNOLOGICKÝCH POSTUPŮ ČI CELKŮ A DODÁVEK, KTERÉ PLATÍ PRO URČITÉ PODNIKATELE, SPOLEČNOST NEBO JEHO ORGANIZAČNÍ SLOŽKU, PATENTY NA VYNÁLEZY, UŽITNÉ VZORY, PRŮMYSLOVÉ VZORY, OCHRANNÉ ZNÁMKY NEBO OZNAČENÍ PŮVODU, VLIVEM TOHO, ŽE PROJEKTANT NEBYL JINAK SCHOPEN POPSAT ONU VYMEZENOU ČÁST S POUŽITÍM DANÝCH SPECIFIKACÍ TAK, ABY BYLY DOSTATEČNĚ PŘESNÉ A SROZUMITELNÉ VŠEM DODAVATELŮM, JEDNÁ SE O DOPORUČENÁ ŘEŠENÍ (VYMEZENÍ PŘEDPOKLÁDANÉHO STANDARDU) A V TĚCHTO PŘÍPADECH PROJEKTANT UMOŽŇUJE POUŽITÍ I JINÝCH, KVALITATIVNĚ A TECHNICKY OBDOBNÝCH ŘEŠENÍ VE SROVNATELNĚ CENOVÉ ÚROVNI POŘÍZENÍ ČI NÁKLADŮ PROVOZU NEBO I JINAK VÝHODNĚJŠÍCH.